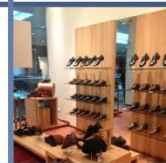




rodney verde zoto

DISEÑO+IMAGEN



LOCALES COMERCIALES

Somos una firma de diseño desde 1990 con experiencia dentro y fuera del país y más de mil proyectos realizados.

Nos consideramos el aliado más importante del cliente, ayudándole a través del diseño y estrategias de merchandising, a resolver sus problemas, en la implementación de: oficinas, residencias, locales comerciales, stands para ferias, imagen global, arquitectura, iluminación, capacitación y sobre todo asesoría efectiva.

Contamos con gente especializada y lista a dar soluciones.

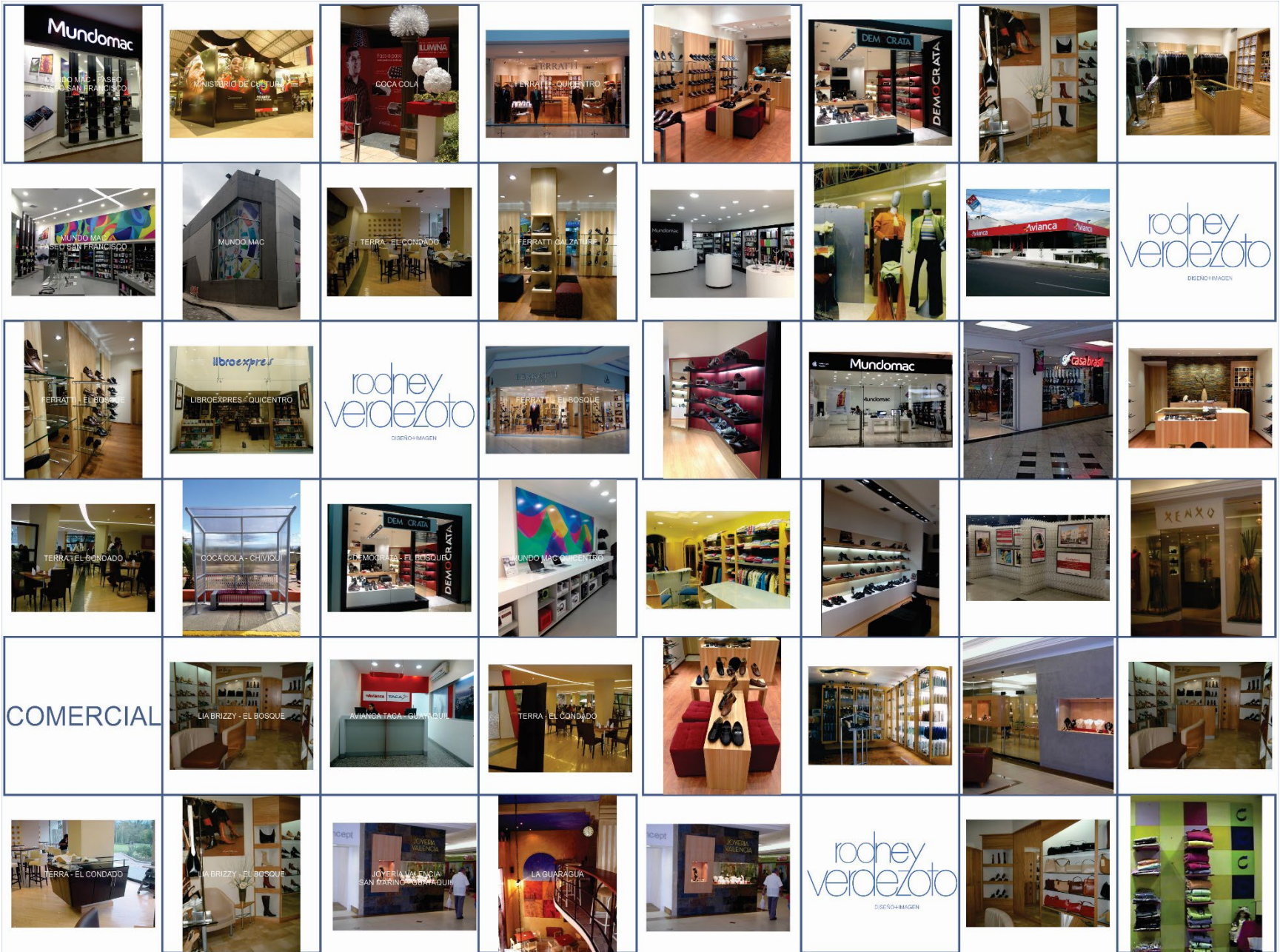
Hemos participado en eventos internacionales con productos y diseños de renombre. Premios:

2014 – 2016 BID Bienal Interamericana de Diseño – España.

2019 Doble Mención de Honor en la Bienal Iberoamericana de Interiorismo, Diseño & Paisajismo – México.

2021 Doble Mención de Honor en la Bienal Iberoamericana de Interiorismo, Diseño y Paisajismo – México.

NOS DEDICAMOS A MEJORAR LA VIDA DE LAS PERSONAS.



COMERCIAL

rodney
verdezoto
DISEÑO + IMAGEN

rodney
verdezoto
DISEÑO + IMAGEN



INDURAMA - GUAYAQUIL

Todos los diseños indicados son de exclusividad del diseñador, por lo tanto no pueden ser copiados, ni realizados, sin un previo acuerdo entre las partes.



Todos los diseños indicados son de exclusividad del diseñador, por lo tanto no pueden ser copiados, ni realizados, sin un previo acuerdo entre las partes.



Todos los diseños indicados son de exclusividad del diseñador, por lo tanto no pueden ser copiados, ni realizados, sin un previo acuerdo entre las partes.



Todos los diseños indicados son de exclusividad del diseñador, por lo tanto no pueden ser copiados, ni realizados, sin un previo acuerdo entre las partes.



Todos los diseños indicados son de exclusividad del diseñador, por lo tanto no pueden ser copiados, ni realizados, sin un previo acuerdo entre las partes.



Todos los diseños indicados son de exclusividad del diseñador, por lo tanto no pueden ser copiados, ni realizados, sin un previo acuerdo entre las partes.



DE LA MANCHA
VINOS BOUTIQUE

HAMPYNA
CULTURA ANCESTRAL

DE LA MANCHA - HAMPYNA

Todos los diseños indicados son de exclusividad del diseñador, por lo tanto no pueden ser copiados, ni realizados, sin un previo acuerdo entre las partes.



DE LA MANCHA

Todos los diseños indicados son de exclusividad del diseñador, por lo tanto no pueden ser copiados, ni realizados, sin un previo acuerdo entre las partes.



DE LA MANCHA

Todos los diseños indicados son de exclusividad del diseñador, por lo tanto no pueden ser copiados, ni realizados, sin un previo acuerdo entre las partes.



HAMPYNA

Todos los diseños indicados son de exclusividad del diseñador, por lo tanto no pueden ser copiados, ni realizados, sin un previo acuerdo entre las partes.



HAMPYNA

Todos los diseños indicados son de exclusividad del diseñador, por lo tanto no pueden ser copiados, ni realizados, sin un previo acuerdo entre las partes.



FERRATTI - REDISEÑO DE MARCA Y LOCALES

Todos los diseños indicados son de exclusividad del diseñador, por lo tanto no pueden ser copiados, ni realizados, sin un previo acuerdo entre las partes.



FERRATTI – EL BOSQUE

Todos los diseños indicados son de exclusividad del diseñador, por lo tanto no pueden ser copiados, ni realizados, sin un previo acuerdo entre las partes.



Todos los diseños indicados son de exclusividad del diseñador, por lo tanto no pueden ser copiados, ni realizados, sin un previo acuerdo entre las partes.



Todos los diseños indicados son de exclusividad del diseñador, por lo tanto no pueden ser copiados, ni realizados, sin un previo acuerdo entre las partes.

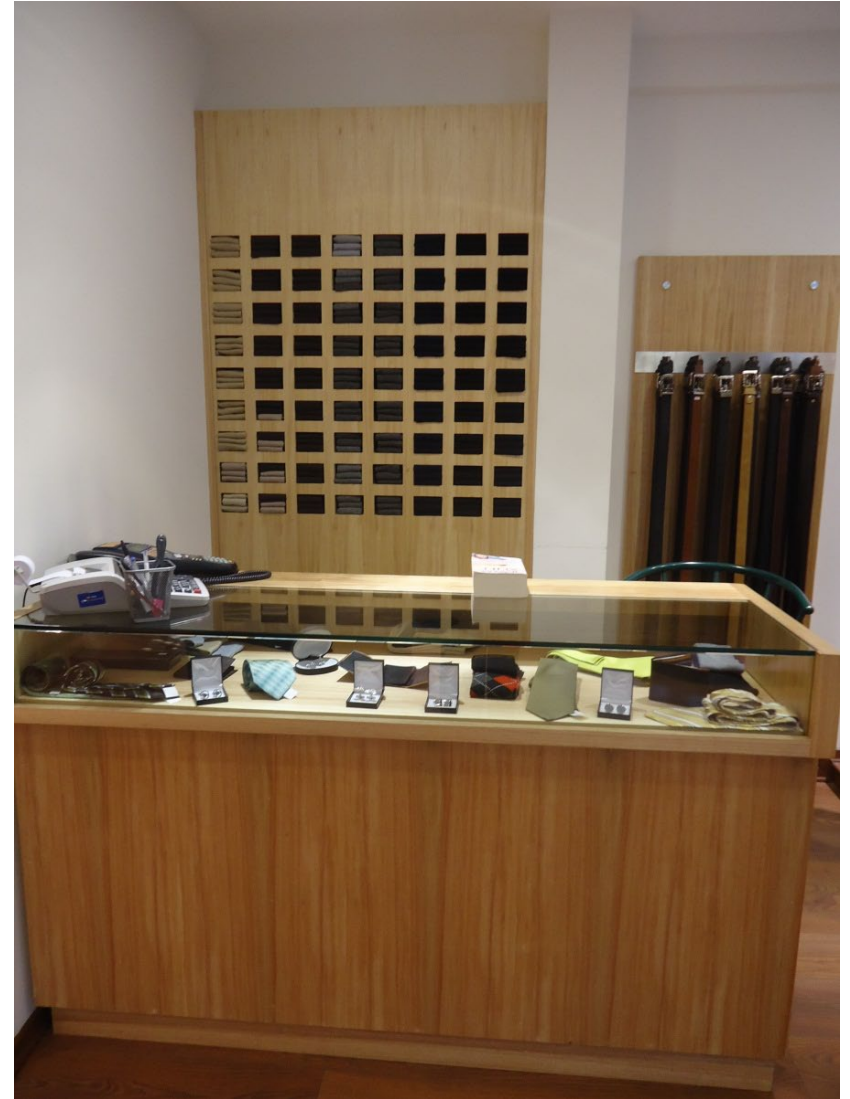


FERRATTI CALZATURE – EL BOSQUE

Todos los diseños indicados son de exclusividad del diseñador, por lo tanto no pueden ser copiados, ni realizados, sin un previo acuerdo entre las partes.



Todos los diseños indicados son de exclusividad del diseñador, por lo tanto no pueden ser copiados, ni realizados, sin un previo acuerdo entre las partes.



Todos los diseños indicados son de exclusividad del diseñador, por lo tanto no pueden ser copiados, ni realizados, sin un previo acuerdo entre las partes.



FERRATTI - QUICENTRO

Todos los diseños indicados son de exclusividad del diseñador, por lo tanto no pueden ser copiados, ni realizados, sin un previo acuerdo entre las partes.



Todos los diseños indicados son de exclusividad del diseñador, por lo tanto no pueden ser copiados, ni realizados, sin un previo acuerdo entre las partes.

FERRATTI CALZATURE – EL JARDIN





Todos los diseños indicados son de exclusividad del diseñador, por lo tanto no pueden ser copiados, ni realizados, sin un previo acuerdo entre las partes.



MUTUALISTA PICHINCHA – EL BOSQUE NUEVO CONCEPTO BANCARIO

Todos los diseños indicados son de exclusividad del diseñador, por lo tanto no pueden ser copiados, ni realizados, sin un previo acuerdo entre las partes.



MUTUALISTA PICHINCHA – EL BOSQUE

Todos los diseños indicados son de exclusividad del diseñador, por lo tanto no pueden ser copiados, ni realizados, sin un previo acuerdo entre las partes.



MUTUALISTA PICHINCHA – EL BOSQUE

Todos los diseños indicados son de exclusividad del diseñador, por lo tanto no pueden ser copiados, ni realizados, sin un previo acuerdo entre las partes.



MUTUALISTA PICHINCHA – EL BOSQUE

Todos los diseños indicados son de exclusividad del diseñador, por lo tanto no pueden ser copiados, ni realizados, sin un previo acuerdo entre las partes.



MUTUALISTA PICHINCHA – EL BOSQUE

Todos los diseños indicados son de exclusividad del diseñador, por lo tanto no pueden ser copiados, ni realizados, sin un previo acuerdo entre las partes.



MUTUALISTA PICHINCHA –EL BOSQUE

Todos los diseños indicados son de exclusividad del diseñador, por lo tanto no pueden ser copiados, ni realizados, sin un previo acuerdo entre las partes.



MUTUALISTA PICHINCHA – VENTURA MALL

Todos los diseños indicados son de exclusividad del diseñador, por lo tanto no pueden ser copiados, ni realizados, sin un previo acuerdo entre las partes.



MUTUALISTA PICHINCHA – MALL DEL PACÍFICO

Todos los diseños indicados son de exclusividad del diseñador, por lo tanto no pueden ser copiados, ni realizados, sin un previo acuerdo entre las partes.



LUA – EL BOSQUE

Todos los diseños indicados son de exclusividad del diseñador, por lo tanto no pueden ser copiados, ni realizados, sin un previo acuerdo entre las partes.



Todos los diseños indicados son de exclusividad del diseñador, por lo tanto no pueden ser copiados, ni realizados, sin un previo acuerdo entre las partes.



MUNDOMAC – PASEO SAN FRANCISCO

Todos los diseños indicados son de exclusividad del diseñador, por lo tanto no pueden ser copiados, ni realizados, sin un previo acuerdo entre las partes.



Todos los diseños indicados son de exclusividad del diseñador, por lo tanto no pueden ser copiados, ni realizados, sin un previo acuerdo entre las partes.

Mundomac





Todos los diseños indicados son de exclusividad del diseñador, por lo tanto no pueden ser copiados, ni realizados, sin un previo acuerdo entre las partes.



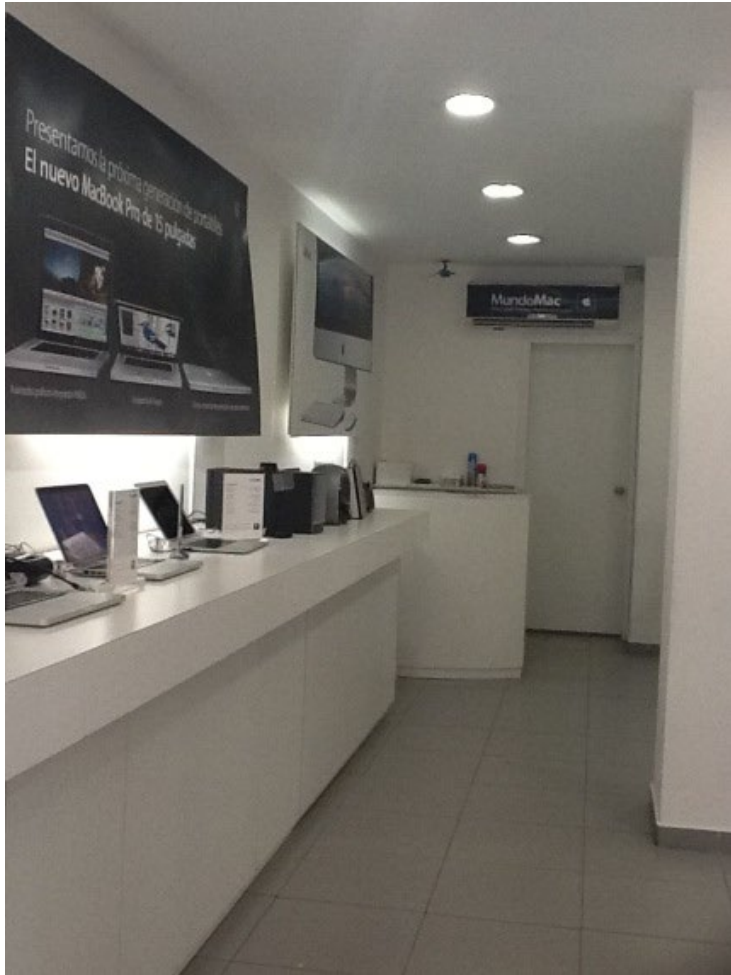


Todos los diseños indicados son de exclusividad del diseñador, por lo tanto no pueden ser copiados, ni realizados, sin un previo acuerdo entre las partes.



MUNDOMAC - QUICENTRO

Todos los diseños indicados son de exclusividad del diseñador, por lo tanto no pueden ser copiados, ni realizados, sin un previo acuerdo entre las partes.



Todos los diseños indicados son de exclusividad del diseñador, por lo tanto no pueden ser copiados, ni realizados, sin un previo acuerdo entre las partes.



MUNDOMAC – PLAZA DE LAS AMERICAS

Todos los diseños indicados son de exclusividad del diseñador, por lo tanto no pueden ser copiados, ni realizados, sin un previo acuerdo entre las partes.



Todos los diseños indicados son de exclusividad del diseñador, por lo tanto no pueden ser copiados, ni realizados, sin un previo acuerdo entre las partes.



MUNDOMAC – MALL EL JARDIN

Todos los diseños indicados son de exclusividad del diseñador, por lo tanto no pueden ser copiados, ni realizados, sin un previo acuerdo entre las partes.











DEMOCRATA
SCALA SHOPPING

















MAKIATTO - QUITO



PANADERIA ARENAS – AV. BRASIL





PANADERIA ARENAS – EL BOSQUE

Todos los diseños indicados son de exclusividad del diseñador, por lo tanto no pueden ser copiados, ni realizados, sin un previo acuerdo entre las partes.









CAMARON A BORDO – AEROPUERTO QUITO

Todos los diseños indicados son de exclusividad del diseñador, por lo tanto no pueden ser copiados, ni realizados, sin un previo acuerdo entre las partes.





Todos los diseños indicados son de exclusividad del diseñador, por lo tanto no pueden ser copiados, ni realizados, sin un previo acuerdo entre las partes.





JOYERIA VALENCIA – SAN MARINO - GUAYAQUIL





XENOX – SAN MARINO - GUAYAQUIL





Todos los diseños indicados son de exclusividad del diseñador, por lo tanto no pueden ser copiados, ni realizados, sin un previo acuerdo entre las partes.

CASA BRASIL



Todos los diseños indicados son de exclusividad del diseñador, por lo tanto no pueden ser copiados, ni realizados, sin un previo acuerdo entre las partes.

NUESTROS SERVICIOS

ESTUDIOS DE MERCHANDISING Y DE MERCADO PARA CLIENTES

DISEÑO, CONSTRUCCIÓN Y MONTAJE DE LOCALES COMERCIALES

DISEÑO DE VITRINAS Y ESTRATEGIAS DE POSICIONAMIENTO

CAPACITACIÓN A PERSONAL EN EL MANEJO DE VENTAS

RELACIÓN Y COORDINACIÓN CON ADMINISTRACIONES DE CENTROS
COMERCIALES EN EL MONTAJE DE LOCALES

NUESTROS CLIENTES



DEMOCRATA



GRUPO SYNERGY



NACIONES UNIDAS



Mundomac



PREMIOS



PABELLÓN ECUADOR – FERIA DEL LIBRO BOGOTÁ
2011
SELECCIONADO FINALISTA EN
BIENAL IBEROAMERICANA DE DISEÑO
MADRID – ESPAÑA
2012



AGENCIA EL BOSQUE – MUTUALISTA
PICHINCHA
SELECCIONADO FINALISTA EN
BIENAL IBEROAMERICANA DE DISEÑO
MADRID – ESPAÑA
2016



CIDI CONSEJO IBEROAMERICANO DE DISEÑADORES DE INTERIORES

OTORGA LA:

DOBLE MENCIÓN DE HONOR DE LA CATEGORÍA

LATAM OFICINAS CORPORATIVAS DE LA

X BIENAL IBEROAMERICANA CIDI INTERIORISMO, DISEÑO & PAISAJISMO 2019 - 2020

A LA OBRA:

MUTUALISTA PICHINCHA MALL DEL PACÍFICO - MANTA, ECUADOR

Y SUS AUTORES

RODNEY VERDESOTO

Ciudad de México, a 15 de Octubre 2019

JUAN BERNARDO DOLORES GONZÁLEZ, HON FCIDI
PRESIDENTE IBEROAMERICANO CIDI
PRESIDENTE X BIEN CIDI 2019-2020



SEGUNDO LUGAR EN LA X BIENAL IBEROAMERICANA CIDI - MÉXICO

MUTUALISTA PICHINCHA

CLIENTE

PB: 210 m²
MZ: 58 m²

SUPERFICIE

MAYO 2017

FECHA TERMINACIÓN

MALL DEL PACÍFICO
MANTA - ECUADOR

UBICACIÓN

MUTUALISTA CON LOS CINCO SENTIDOS

La Mutualista Pichincha es una institución bancaria sólida del Ecuador, que a lo largo de los años se desarrolló con una imagen tradicional. Me solicitaron el crear un nuevo concepto bancario que rompa los esquemas tradicionales y lleve a la Mutualista a brindar una nueva experiencia para los clientes.

Con la idea de dar estudio de mercado, me enfocé en tener espacios que resolvieran las nuevas necesidades de los clientes con ambientes más agradables y logrados que rompan esas normas bancarias exigentes.

Basado en los cinco sentidos se propone agencia personalizadas, registradas en el cuerpo humano, para generar satisfacción en los clientes a través de los diferentes ambientes que brindan experiencias nuevas.

Cinco sentidos expresados en diferentes ambientes:

VISTA: vitrina de vidrio que llama la atención al público del centro comercial, con imágenes y videos donde se describen los productos. Baños con iluminación cava y elegante que los colores naturales.

TA: en el interior, el diseño del piso y el techo con formas femeninas brindan un aroma leve hasta los diferentes espacios distribuidos a los lados. Aquí la iluminación cambia a cálida, para una mejor sensación de bienestar.

OLATO: Los materiales, colores y fragancias de los productos, logran con las frías temperaturas. Cada mueble es un cuerpo, un ser que respira y se abre según su ubicación y uso. De esta forma el ambiente se vuelve dinámico.

SE: Se combinó con la aplicación en los colores cálidos: beige suave para los ambientes generales y verde para las zonas donde el dinero es el centro de atención.

OLATO: un aroma creado específicamente para el proyecto, ubicado en una sensación sutil, fresco, despierto, junto a los colores aplicados, otorgan una experiencia de aromas en el interior.

OLATO: Cuando el cliente ingresa y se cierran las puertas de vidrio, se aleja automáticamente el ruido del entorno comercial, se experimenta una sensación de tranquilidad y mucha comodidad que le permite escuchar con claridad los productos y servicios por parte del personal.

GUSTO: Llegar a una agencia bancaria, trae cierta tensión ya que se trata de transacciones dinámicas. Por esto se fundamentó el bienestar y se valoró una experiencia más hogareña, siendo recibidos por un espacio cálido, amigable y acogedor, donde el centro de atención es el cliente y el asunto puede degustar de productos de la marca reconocida a nivel mundial Pilsner, en algunos momentos presentados minuscionalmente. Esto abre las puertas gustativas y genera una gran sensación de alegría acompañada por imágenes en las paredes, donde el enfoque es la naturaleza a través de bambú.

TACTO: finalmente el contacto con la gente. Experiencia fundamental que se genera sobre todo en el cuerpo, en donde la sensación de tacto de seguridad permite al usuario tener un contacto directo con el personal, complementando esto una gran experiencia con los cinco sentidos.

PLANTA BAJA

MEZANINE

X BIENAL IBEROAMERICANA CIDI DE INTERIORISMO
DISEÑO & PAISAJISMO 2019 - 2020

CLAVE: X BIEN CIDI 19-20 2940

MUTUALISTA PICHINCHA

RODNEY VERDESOTO

www.rodneerverdesoto.net

CIDI Consejo Iberoamericano de Diseñadores de Interiores

CONSEJO IBEROAMERICANO DE DISEÑADORES DE INTERIORES
CONSEIL IBERO-AMERICAIN DESIGNEURS D'INTERIEUR
IBEROAMERICAN COUNCIL OF INTERIOR DESIGNERS

NORTEAMÉRICA 2019
IBEROAMÉRICA 2019 - 2020

DOUBLE MENTION OF HONOUR

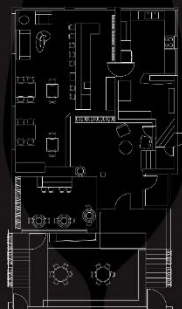
XI BIENAL

HOSPITALITY BARS & RESTAURANTS

DOC
QUITO, ECUADOR
RODNEY VERDESOTO



DOC - BAR DE EXPERIENCIAS CON EL VINO



DOC - BAR DE EXPERIENCIAS CON EL VINO

Diseñado para la Cofradía del Vino del Ecuador en la ciudad de Quito en 2020, fue un proyecto creado con libertad, donde el cliente se abrió a que desarrollara una propuesta inspirado en mi pasión por el vino.

En una casa típica de la arquitectura de la ciudad de los años 70, donde funcionaban las instalaciones de la Cofradía, desarrollé varios ambientes enfocados en vivir distintas experiencias con el vino.

Todo esto a través de vivencias en el contacto con diferentes materiales rústicos y con un impacto visual cálido y seductor.

Un patio principal abierto, se cerró con una pérgola para generar un ambiente de impacto en donde la fustura del color vino en las paredes, más las bocetas ubicadas en los dos ingresos, se convirtieron en la bienvenida ideal al mundo del vino, franqueados por una pared de vegetación natural.

Las fijas sólidas de los techos, recibieron varios tratamientos de materiales sobre un fondo negro: en el ingreso cubas de vino desarmadas abren un lobby acogedor que se complementa con objetos relacionados con el vino. Ya en el interior, el juego con corchos y piezas cilíndricas de madera son el marco para proyectar luz cenital definida, por no contar con cielos falsos.

En las paredes diferentes tipos de piedras rústicas complementan la calidez que se buscó en su interior.

Zonas con personalidad propia, cada una vestida con mobiliario de colores contrastantes, denotan la intención de cada ambiente, para vivir diferentes experiencias visuales acogedoras.

En el centro, una gran barra vestida de piedra blanca se luce como escenario, bañado por luz más dirigida que descansa sobre un inspirador metálico, que dirige los ambientes y cobra a los mejores vinos del DOC.

El DOC se convierte en el mejor y más exclusivo bar de vinos de la ciudad, que brinda experiencias únicas de la mano de sommeliers y enólogos profesionales.



X BIENAL IBEROAMERICANA CIDI DE INTERIORISMO
DISEÑO & PAISAJISMO 2021 - 2022

CLAVE
XI BIEN CIDI 09-20

SEGUNDO LUGAR EN LA X BIENAL
IBEROAMERICANA CIDI – MÉXICO 2021

DOC
BAR DE EXPERIENCIAS
CON EL VINO
QUITO - ECUADOR



www.rodneiverdesoto.net



SUDAMÉRICA 2021
IBEROAMÉRICA
2021 - 2022

NOMINADO A PREMIO EN X BIENAL IBEROAMERICANA CIDI - MÉXICO

RESIDENCIA FAMILIAR

PROYECTO

PB: 225 m²
PA: 225 m²

FEBRERO 2018

CALDERÓN - ECUADOR

SUPERFICIE

FECHA TERMINACION

UBICACION

VIVIENDA PARA MEJORAR LA VIDA

Iniciada en mejorar la forma de vivir de una familia de cuatro integrantes: padre, madre, una niña y un niño.

Los padres buscando el controlar a los hijos, los hijos buscando encontrar libertad dentro de los espacios. Por esto el diseño arquitectónico partió de crear dos zonas, una al norte con la vida social en la parte baja y sobre esta la habitación de los padres.

En la zona sur la cocina-comedor y sobre esta las habitaciones de los niños, generando de esta forma al que el aroma de la comida llegue directamente a ellos y los invite a bajar.

El padre con una vida social continua, pero en casa, fue el eje de partida para ubicar la zona social debajo de la habitación, de tal forma que esta quede fuera de la vista de la madre. Entre las dos plantas una cámara de aire que separa acústicamente los espacios.

Las dos zonas se juntan en un recibidor imponente y majestuoso a través de una gran puerta y lobby principal que fluye como marco un jardín central que conecta a todos, ya que desde cualquier ambiente de la casa el jardín es el referente inspirador de los espacios en las dos plantas.

Como complemento ideal un manejo de luces con varios juegos de sistemas integrados, permite generar diferentes ambientes en diferentes horas del día y la noche.

X BIENAL IBEROAMERICANA CIDI DE INTERIORISMO
DISEÑO & PAISAJISMO 2019 - 2020

CLAVE: X BIEN CIDI 19-20 2941

RESIDENCIA FAMILIAR
CALDERÓN - ECUADOR

rodney
verdezoto
DISEÑO+IMAGEN

www.rodneyverdezoto.net

CIDI Consejo Iberoamericano de Diseñadores de Interiores
Consejo Iberoamericano de Diseñadores de Interiores
Consejo Iberoamericano de Diseñadores de Interiores
Iberoamerican Council of Interior Designers

NORTEAMÉRICA 2019
IBEROAMÉRICA 2019 - 2020

rodney
verde zoto
DISEÑO+IMAGEN

098 027 8369

rodneymdesign@gmail.com

www.rodneymdesign.com

@rodneymdesign

